



PMI

Supply Chain Transformation
through Education



Business Simulationen



The Fresh Connection

THE ULTIMATE VALUE CHAIN EXPERIENCE



The Blue Connection

EXPERIENCE A CIRCULAR FUTURE



The Cool Connection

BRIDGING PHYSICAL AND FINANCIAL SUPPLY CHAINS



The Triple Connection

CREATE A SUSTAINABLE BUSINESS





Experimentelles Lernen in zeitgemäßen Lernumgebungen

Experimentelles Lernen steht für einen Lernprozess, bei dem Gelerntes durch eigenes Handeln, Reflektieren und Anwenden unter realen Bedingungen umgesetzt wird. Dieser Ansatz unterscheidet sich vom traditionellen Seminar, das häufig auf Präsentationen, Leseaufgaben und Prüfungen beruht. Durch die aktive Einbeziehung der Lernenden und die Konzentration auf reale Situationen kann experimentelles Lernen dabei helfen, die notwendigen Fähigkeiten und Kenntnisse zu entwickeln, um in der Praxis erfolgreich zu sein:

Aktives Engagement: Es ist wahrscheinlicher, dass Lernende Informationen verstehen und behalten, wenn sie diese in realen Situationen anwenden können. Diese Art des Lernens fördert ein tieferes Verständnis des Lernstoffs, denn es verlangt kritisch zu denken und Verbindungen zwischen Theorie und Praxis herzustellen.

Relevanz für die Realität: Experimentelles Lernen erfolgt oft in der Realität nachempfundenen Umgebungen. Das kann Lernenden helfen zu verstehen, wie die Konzepte, die sie lernen, in der Praxis anwendbar sind. Diese Art des Lernens kann besonders für Lernende von Vorteil sein, die Schwierigkeiten mit abstrakten Konzepten haben oder am besten lernen, indem sie sehen, wie die Dinge in der Praxis funktionieren.

Gesteigerte Motivation: Durch die Bereitstellung praktischer Lernerfahrungen ist es wahrscheinlicher, dass Lernende motiviert werden, zu lernen und eine aktive Rolle in ihrem eigenen Lernprozess zu übernehmen. Dies kann zu besseren Lernergebnissen und einer höheren Zufriedenheit mit der Lernerfahrung führen.

Personalisiertes Lernen: Jeder Lernende oder jedes Team bringt eigene, Fähigkeiten und Erfahrungen in den Lernprozess ein. Experimentelles Lernen kann auf die Bedürfnisse jedes einzelnen Lernenden oder jeder Gruppe zugeschnitten werden, was dabei helfen kann, Lernziele zu erreichen und die Fähigkeiten zu entwickeln, die für den Erfolg benötigt werden.

Verbesserte Festigung: Durch das Einbeziehen der Lernenden in praktische Aktivitäten ist es wahrscheinlicher, dass sie sich an das Gelernte erinnern und zukünftig anwenden können. Diese Art des Lernens kann besonders effektiv bei komplexen oder abstrakten Konzepten sein, die allein durch Vorlesungen oder Lesen schwer zu verstehen sein können.

Basierend auf einem Portfolio aus vier verschiedenen Simulationen stehen mehrere spezifische Lernziele zur Verfügung, um aktuelle und zukünftige Anforderungen von Wertschöpfungsketten zu erfüllen!



Quelle: vectorjuice / Freepik



Erleben Sie die Vorteile experimentellen Lernens in Simulationen

Verschiedene, simulationsbasierte Lernlösungen bieten auf Basis eines „digitalen Zwillings“ ein lebensechtes Erlebnis – so realitätsnah wie möglich!

entscheidungen. Die verschiedenen Lernlösungen decken ein breites Spektrum an Herausforderungen für Lieferketten und zu Nachhaltigkeitsthemen ab.

Alle PMI-Trainingsprogramme werden standardmäßig durch den Einsatz webbasierter Simulationen ergänzt und erweitert. Zahlreiche Lernszenarien ermöglichen den Transfer der Theorie in praktische Problemlösungs-

15 Lernszenarien können auf spezifische Lernziele für einzelne Kurse oder firmeninterne Schulungen zugeschnitten werden – für effiziente Weiterbildung, die den Schulungszielen eines Unternehmens gerecht werden.

15 Lernlösungen zu 5 Themenschwerpunkten



Supply Chain Führungskräfte mit anwendungsbasierendem Lernen entwickeln

Verstehen der End-to-End-Lieferkette

Erleben Sie die Komplexität der End-to-End-Lieferkette auf globaler Ebene aus erster Hand. Profis werden in lebensechte Szenarien eintauchen und dadurch Wissen und Fähigkeiten schneller ausbauen!

Managen von Störungen in der Lieferkette

Beherrschen Sie Störungen der Lieferkette, Risikomanagement und Finanzen. Erleben Sie die Bedeutung einer resilienten Lieferkette sowie die Auswirkungen eines ineffizienten Supply Chain Managements!

Erleben von S&OP und IBP

S&OP (Sales & Operations Planning) und IBP (Integrated Business Planning) bringen die Performance eines Unternehmens auf die nächste Stufe. Erleben Sie die Schwierigkeiten einer funktionsübergreifenden Ausrichtung und wie Sie den Prozess dorthin fördern können!

Entwickeln von Datenkompetenz

Erlernen Sie Datenkompetenz, um relevante, datengesteuerte Entscheidungen treffen zu können.

Schaffen eines nachhaltigen Unternehmens

Setzen Sie sich mit den Herausforderungen einer nachhaltigen Transformation auseinander.

Alle Lernlösungen fördern **Führung und Teambuilding**: Zusammenarbeit, Verhandlungsgeschick, Kommunikation, Teamverhalten, Kompromissbereitschaft, Einzel- vs. Teamentcheidung, Priorisierung.

Vier Unternehmenssimulationen richten den Fokus auf aktuelle Themen für Supply Chain Führungskräfte: Wertschöpfungskettenmanagement, Verknüpfung von physischer und finanzieller Lieferkette, Zirkularität und Nachhaltigkeit (3Ps):

<p>The Fresh Connection</p> <p>Experience the power of true alignment and a well-articulated supply chain strategy. This business game challenges its participants to implement an effective supply chain strategy for a (virtual) manufacturer of fruit juices faced with declining performance.</p> <p>LEARNING SOLUTIONS: Supply chain management, supply chain risk management, sales & operations planning (S&OP), data analytics and many more</p>	<p>The Cool Connection</p> <p>Experience how working capital management is essential to a company's financial health. This business game challenges its participants to bridge the financial and physical value chain while making strategic decisions for a (virtual) manufacturer of personal care products.</p> <p>LEARNING SOLUTIONS: Working capital management, integrated business planning, trade & finances management, and treasury & risk</p>	<p>The Blue Connection</p> <p>Learn how to adopt a circular approach. This business game challenges the participants to transform a linear supply chain into a circular value chain while increasing the Return on Material of a (virtual) manufacturing company of e-bikes.</p> <p>LEARNING SOLUTIONS: Circular strategy and change management</p>	<p>The Triple Connection</p> <p>Experience the implementation of a sustainable strategy. This business game challenges the participants to make critical decisions to maintain a fair balance between profitability and sustainability in this (virtual) chocolate milk manufacturer</p> <p>LEARNING SOLUTIONS: Sustainable business</p>
--	--	---	--

Quelle: inchainge



h The Fresh Connection
THE ULTIMATE VALUE CHAIN EXPERIENCE

Erleben Sie die Kraft einer gut formulierten Supply-Chain-Strategie!

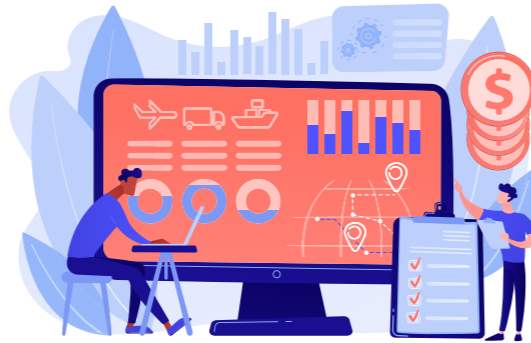
Die Teilnehmer leiten ihr eigenes, virtuelles Unternehmen „The Fresh Connection“, ein Hersteller von Fruchtsäften. Angesichts sinkender Leistungen muss das Managementteam das Unternehmen schnellstmöglich wieder auf Kurs bringen. In dem herausfordernden Umfeld ist ein effektives Supply Chain Management der Schlüssel zum Erfolg!

Jede Entscheidung, die ein Teilnehmer trifft, erfordert Kompromisse, sowohl innerhalb als auch zwischen den Rollen. Die Abstimmung aller Bereiche und die Umsetzung einer effektiven Supply-Chain-Strategie werden sich positiv auf den Return on Investment (ROI) des Unternehmens auswirken. Gleichzeitig sind die KPIs (Key Performance Indicators) und Ziele Ihres eigenen Teams zu managen! In Viererteams gilt es, das eigene Unternehmen möglichst schnell und effizient wieder auf Kurs zu bringen:

- VP Purchasing
- VP Operations
- VP Supply Chain
- VP Sales

Um zu gewinnen, müssen sie ihr Lieferkettenmanagement aufeinander abstimmen und in die Tat umsetzen! Die Teilnehmer werden mit verschiedenen, realistischen Dilemmas und in Echtzeit konfrontiert.

Dieses Unternehmensplanspiel umfasst 10 Standard-Lernlösungen, die sich jeweils auf **spezifische Themen im Supply Chain Management mit konkreten Lernzielen konzentrieren.**



Quelle: vectorjuice / Freepik

Lernziele

- Verstehen Sie Bedeutung und Relevanz einer Unternehmens- und Lieferkettenstrategie
- Lernen Sie mit internen & externen Partnern der Wertschöpfungskette „die gleiche Sprache zu sprechen“
- Erleben Sie die Kraft eines professionellen und gut strukturierten Sales & Operations Planning
- Nutzen Sie funktionsübergreifende Abstimmung in einer Wertschöpfungskette
- Erfahren Sie, wie Sie Risiken in der Lieferkette koordiniert managen (Risikomanagement)
- Erfahren Sie, wie Sie den CO2-Fußabdruck der Lieferkette verwalten und optimieren
- Erleben Sie die Leistungsfähigkeit eines gut konzipierten Sets an KPIs



Quelle: vectorjuice / Freepik



h The Cool Connection
BRIDGING PHYSICAL AND FINANCIAL SUPPLY CHAINS

Erleben Sie die Wirkung von Working Capital Management und IBP!

Die Teilnehmer leiten ihr eigenes, virtuelles Unternehmen „The Cool Connection“, ein Hersteller von Körperpflegeprodukten. Angesichts sinkender Leistungen muss das Managementteam das Unternehmen wieder auf Kurs bringen. Die Herausforderungen können darin bestehen, das Betriebskapital effizient und effektiv zu verwalten oder einen funktionsübergreifenden IBP-Prozess einzurichten. Es ist ein Umfeld mit hohem Druck, in dem ein effektives Wertschöpfungskettenmanagement der Schlüssel zum Erfolg ist! In Viererteams besetzen die Teilnehmer die funktionalen Rollen von

- VP Supply Chain
- VP Sales
- VP Purchasing
- VP Finance

Sie werden mit verschiedenen, realen Dilemmas konfrontiert. Diese Unternehmenssimulation ist der Kern von drei Standard-Lernlösungen: **SC Finance, Working Capital Management und Integrated Business Planning.**



Quelle: vectorjuice / Freepik

Lernziele

- Verbindung von physischer und finanzieller Lieferkette
- Kompromisse bei der Verwaltung des Betriebskapitals
- Erleben Sie die Kraft einer durchdachten und gut

- strukturierte integrierte Geschäftsplanung (IBP)
- Verstehen Sie Bedeutung und Relevanz einer Unternehmens- und Lieferkettenstrategie
- Erfahren Sie, wie Sie Risiken in der Lieferkette koordiniert managen (Risikomanagement)
- Nutzen Sie funktionsübergreifende Abstimmung in einer Wertschöpfungskette
- Erfahren Sie mehr über die Vorteile einer SC Finance-Lösung



Florian Loinard (<https://www.qad.com/blog/2021/01/what-is-integrated-business-planning-ibp>)



The Blue Connection
EXPERIENCE A CIRCULAR FUTURE

Erleben Sie die Transformation zu einer zirkulären Wertschöpfungskette!

Es wird immer deutlicher, dass moderne Unternehmen ihre Arbeitsweise ändern müssen. Die Kreislaufwirtschaft bietet neue Geschäftsmöglichkeiten, birgt aber auch Herausforderungen beim Übergang von der linearen zur Kreislaufwirtschaft.

Kreislaufstrategien umfassen Wartung und Reparatur, Wiederverwendung, Wiederaufbereitung, Modernisierung und Recycling und können das Wirtschaftswachstum steigern:

- Neue Märkte erschließen (Cradle2Cradle, Customer2Business)
- Marktanteile gewinnen
- Neue/differenzierende Angebote/Services anbieten
- Wettbewerbsvorteile schaffen
- Neueste Technologien nutzen
- Den Planeten und ihr Geschäft erhalten



Quelle: Freepik Company S.L.

...aber was bedeutet das in der Praxis, auf welche Herausforderungen werden Sie stoßen?

Die Teilnehmer leiten ihr eigenes, virtuelles Unternehmen „The Blue Connection“, ein Produzent von E-Bikes. Aufgrund gestiegener Nachfrage von Unternehmen nach einer Umgestaltung ihrer Arbeitsweise und der neuen Geschäftsmöglichkeiten, die die Kreislaufwirtschaft bietet, stellte der E-Bike-Hersteller ein neues Managementteam ein, um die lineare **Wertschöpfungskette des Unternehmens in eine zirkuläre umzuwandeln**. Die Teams sind gefragt, von der linearen Produktion in ein zirkuläres Geschäftsmodell überzugehen. Die Teilnehmer repräsentieren dazu die vier Rollen

- VP Finance
- VP Purchasing
- VP Supply Chain
- VP Sales

Sie werden mit verschiedenen, realistischen Dilemmas und in Echtzeit konfrontiert. Diese Simulation ist das Herzstück der Lernlösung **Circular Business Transition**.

Lernziele

- Steigern Sie das Wirtschaftswachstum durch zirkuläre Strategien
- Machen Sie sich bewusst, dass Abfall oft eine ungenutzte Ressource ist
- Erfahren Sie mehr über die Herausforderung bei der Implementierung einer Reverse-Logistik
- Sehen Sie, wie Wettbewerbsvorteile durch zirkuläre Strategien ermöglicht werden
- Stellen Sie sich Herausforderungen von Gesetzen und Vorschriften, Kontrahentenrisiko, Eigentum an Waren und Produktqualität
- Erleben Sie die Bedeutung der Zusammenarbeit



The Triple Connection
CREATE A SUSTAINABLE BUSINESS

Erleben Sie die Balance der 3Ps in einer realistischen virtuellen Umgebung!

The Triple Connection ermutigt Teilnehmer bei der Umsetzung einer nachhaltigen Strategie für einen virtuellen Schokoladenmilchhersteller. Es handelt sich um eine vielseitige Lernerfahrung, die an die geforderten Lernziele von Unternehmen angepasst werden kann.

Die Teilnehmer werden mit verschiedenen, realistischen Dilemmas und in Echtzeit konfrontiert. Sie werden Entscheidungen zu treffen, die von relevanter Bedeutung sind, um ein faires **Gleichgewicht zwischen Rentabilität und Nachhaltigkeit aufrechtzuerhalten** und dabei 13 der 17 von den Vereinten Nationen festgelegten Nachhaltigkeitszielen (**Sustainability Development Goals, SDGs**) zu berücksichtigen. Das bedeutet, dass die Teilnehmer bei jeder Entscheidung, die sie treffen, auch die lebensnahen Konsequenzen berücksichtigen müssen.

Um den Eindruck eines realen Erlebnisses noch weiter zu verstärken, verfügt The Triple Connection über das zusätzliche Element eines begrenzten Budgets. Dies drängt die Teilnehmer dazu, bei ihrer Analyse genauer vorzugehen. Setzen Sie die richtigen Prioritäten! In Viererteams als

- VP Operations & Supply Chain
- VP Marketing & Sales
- VP Purchasing
- VP Sustainability

werden Sie gezwungen sein, einen **effektiven Aktionsplan** zu finden – einen, der die drei Ps berücksichtigt: People, Planet und Prosperity, indem Sie sich auf Kosten (Budget) und Wert (Versprechen) konzentrieren.

Jede Entscheidung erfordert **Kompromisse!** Die Abstimmung aller Disziplinen und die Umsetzung einer wirk-

samen Strategie werden der Schlüssel zum Erfolg sein. Beim Gewinnen geht es darum, den besten **True Return on Investment (TROI)** für das Unternehmen zu erzielen.

Dieses Planspiel ist das Herzstück der Lernlösung **Sustainable Business**.

Lernziele

- Die Beziehungen zwischen den 3Ps verstehen
- Greenwashing verhindert, indem man Pläne und Umsetzung in Einklang bringt
- Eine nachhaltige Strategie in die Tat umsetzen
- Die richtigen Kanäle für nachhaltige Ziele wählen
- Kompromisse und Prioritäten im Bereich Nachhaltigkeit setzen
- Nachhaltig beschaffen und wie das geht
- Die Komplexität nachhaltigen Denkens verstehen und die Ziele für nachhaltige Entwicklung (SDGs) erreichen.



Quelle: redgreystock on Freepik
No Planet B, Quelle: Freepik Company S.L.

Global PRO Challenge

Schlüsselerkenntnisse

- Erleben Sie die Auswirkungen des Value Chain Managements auf die Geschäftsleistung in einer wettbewerbsintensiven Simulationsumgebung. Sehen Sie die positive Wirkung der Schaffung von Ausrichtung und dem Abbau funktionaler Silos.
- Arbeiten Sie zusammen in Teams von 4 Personen, um die End-to-End-Wertschöpfungskette zu managen.
- Lernen und Entwickeln Sie, indem Sie wesentliche Probleme und Herausforderungen herausarbeiten, während Sie mit Value Chain Trade Offs und Teamdynamiken umgehen.



GEWINNEN Sie mit Ihrem Team den Hauptpreis und werden Sie The Fresh Connection World Champion

Die Herausforderung annehmen!

Jedes Jahr nehmen zahlreiche Professionals aus Unternehmen aller Branchen an SCM-Schulungen mit The Fresh Connection (TFC) teil. Teams oder Einzelpersonen, die einen Schritt weiter gehen und ihre Value Chain Management-Fähigkeiten mit den Besten der Welt vergleichen möchten, können im Anschluss an der jährlichen Global PRO Challenge teilnehmen. In jeweils drei Vorrunden konkurrieren die Teams zunächst in Ländergruppen, wo sie mit zunehmender

Komplexität in einer dynamischen Umgebung konfrontiert werden.

Teams, die ihr Unternehmen in The Fresh Connection nachhaltig verbessern und deren Return on Investment (ROI) des Unternehmens kontinuierlich wächst, können sich für das The Fresh Connection Global PRO Finale qualifizieren. Hier treten Teams aus der ganzen Welt gegeneinander an.

Wie können sich Teams anmelden?

Teams benötigen 4 Teilnehmer, um als VP Einkauf, VP Vertrieb, VP Operations und VP Supply Chain Entscheidungen zu treffen. Registrieren Sie sich als komplettes Firmen-Team (Mitglieder aus demselben Unternehmen) oder werden Sie Mitglied eines Mixed-Teams (Mitglieder aus verschiedenen Unternehmen).

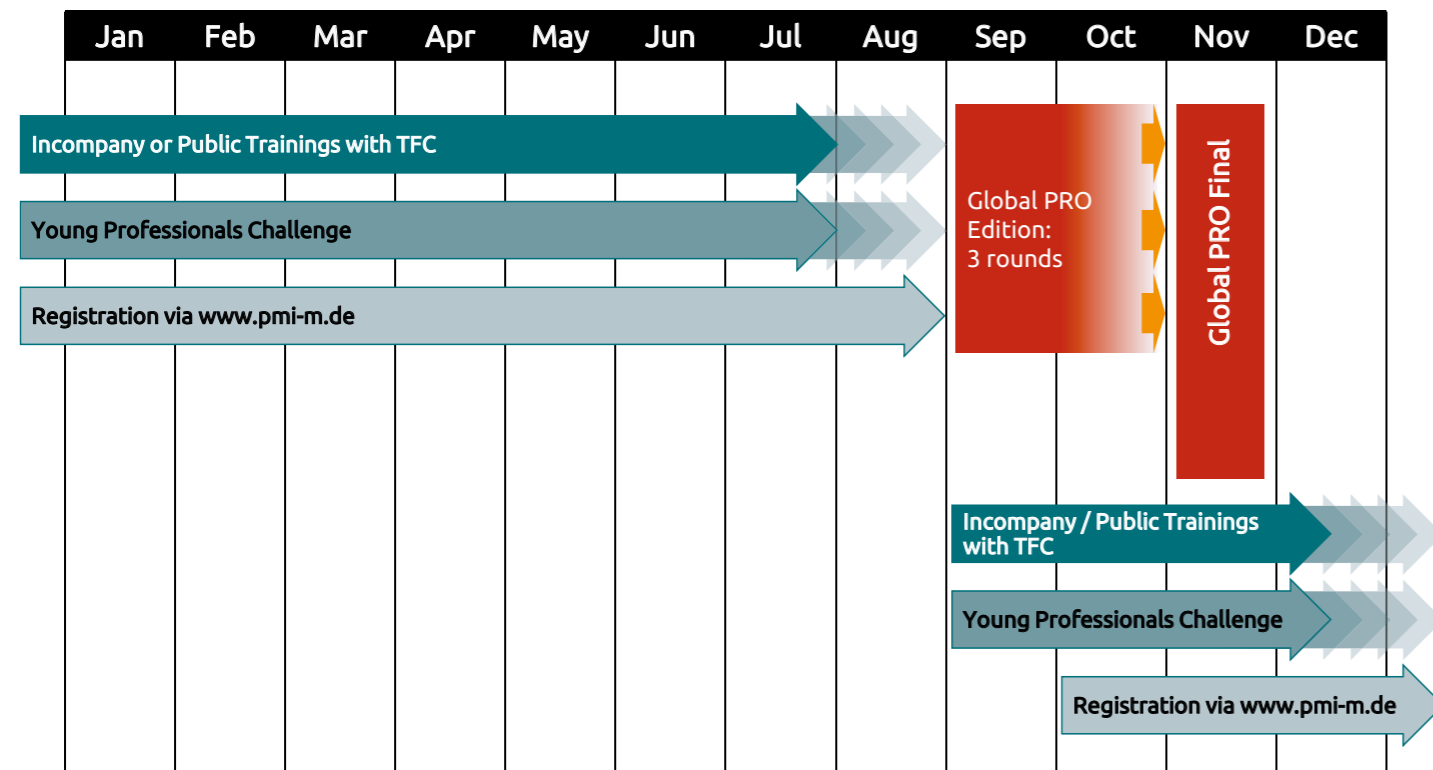
Bitte kontaktieren Sie uns direkt für verfügbare Optionen für Sie und Ihr Team!

Was beinhaltet das Angebot?

- Kick-off-Webinar
- 3 Sessions „Pre-Qualifikation“, jede Session dauert eine Woche
- Team-Nachbesprechung nach den 3 Runden

Teams, die am Global PRO Finale teilnehmen, können als Sieger der Global PRO Challenge außerdem den Hauptpreis für das Team gewinnen und The Fresh Connection Weltmeister werden!

Teilnahme an der Global PRO Challenge



Testimonials

- ” Extremely challenging experience which demands quick decisions under a pressure of time. On the other hand great adventure and possibility to network with other teams from over the world.
— Patryk Frąckowiak, Supply Planner at Beiersdorf Manufacturing Poznan
- ” When you take the reading material and The Fresh Connection business game, it allows you to properly apply, to think through, to ask questions, and interact with the team about Supply Chain Management. This type of training allows you to absorb much more knowledge than if you were only reading a book.
— Vasily Faustov, Logistics Engineer at Caterpillar Inc.
- ” Overall, it was a challenging experience mixed in with sufficient doses of excitement and enjoyable moments which enhanced our understanding of the Value Chain.
— Amityash Patankar, Manager - Supply Planning at Whirlpool of India Ltd

TROPHY OF THE FRESH CONNECTION GLOBAL PRO CHALLENGE WORLD CHAMPION



Offizieller Challenge Partner

 **PMI**
Supply Chain Transformation through Education

info@pmi-m.de

Or call us at:
M: +49 (89) 8576146

Besuchen Sie unsere Website:
www.pmi-m.de/de/home



Supply Chain Management und Sales & Operations Planning (S&OP)

Seien Sie mit Ihrem Unternehmen bei diesem einzigartigen und bereichernden Erlebnis dabei und challengen Sie die nächste Generation von Führungskräften auf ihre Fähigkeit zur abteilungsübergreifenden Zusammenarbeit. Der 1-tägige Event bietet mit der Business Simulation **The Fresh Connection** eine dynamische Plattform für Young Professionals, mit deren Hilfe sie sich gegen andere Firmenteams beweisen und dabei wertvolle Einblicke in die Produktion eines in wirtschaftliche Turbulenzen geratenen Fruchtsaftherstellers erhalten.



Supply Chain Transformation
through Education

Inkl.
kostenloser
Teilnahme an der
Global PRO Challenge
mit attraktiven
Gewinnen!

- 1-tägiger Event für Young Professionals (3-5 Jahre Berufserfahrung) in den Rollen Vertrieb, Einkauf, Produktion und Supply Chain
- Einsatz der Business Simulation **The Fresh Connection**
- Wettbewerb zwischen kleinen Teams unterschiedlicher Firmen um den besten Return on Investment (ROI)
- Simulation realer Herausforderungen eines in wirtschaftliche Turbulenzen geratenen Fruchtsaftherstellers
- Attraktive Gewinne für das Siegerteam

Herausforderungen und Lernziele

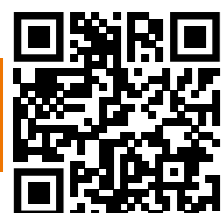
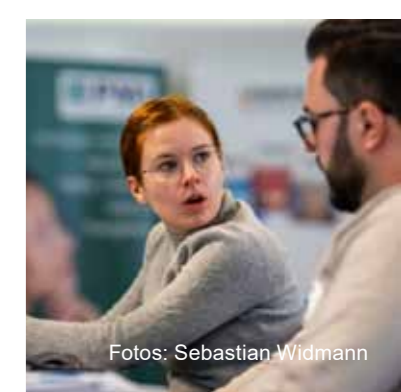
- Kapazitäten, Ressourcen und Schnittstellen managen
- Wirkungszusammenhänge zwischen Vertrieb, Einkauf, Produktion und Supply Chain erfahren und nutzen
- Abteilungsübergreifend zusammenarbeiten
- Relevanz des Informationsaustauschs zum Treffen richtiger Entscheidungen erkennen
- Vorhandene Informationen richtig auswerten
- Verbesserungspotenziale ermitteln und umsetzen
- Risiken und Risikofaktoren frühzeitig aufdecken, bewerten, vermeiden, vermindern
- Abteilungs- und funktionenübergreifende Zusammenarbeit sicherstellen
- Auswirkungen aller getroffenen Entscheidungen für das gesamte Unternehmen verantworten

Warum Ihr Team teilnehmen sollte

- **Teamarbeit und Leadership:** Die Teilnehmenden werden in Firmenteams gegeneinander antreten, was nicht nur die Teamarbeit fördert, sondern auch die Entwicklung von Führungsqualitäten und strategischem Denken unterstützt.
- **Förderung von Talenten:** Dieser Workshop bietet eine hervorragende Gelegenheit, junge Talente im Unternehmen zu erkennen und zu fördern, indem Sie ihnen ermöglichen, praktische Erfahrungen in einem teambasierten und wettbewerbsorientierten Umfeld zu sammeln.
- **Innovatives Lernen:** In dem handlungsorientierten Schulungsformat geht es um einen in wirtschaftliche Turbulenzen geratenen Hersteller von Fruchtsäften. Ein neues Managementteam hat die Aufgabe, das Unternehmen aus der Krise zu steuern. Die Teams, die jeweils die Rollen Einkauf, Produktion, Vertrieb und Supply Chain besetzen, müssen den Fruchtsafthersteller zu einem positiven ROI (Return On Investment) führen.
- **Netzwerkaufbau:** Der Event ist eine ausgezeichnete Gelegenheit für die Teilnehmenden, sich mit Gleichgesinnten aus verschiedenen Unternehmen und Branchen zu vernetzen, Erfahrungen auszutauschen und potenzielle zukünftige Kooperationen zu erkunden.



Young Professionals Challenge Risikolos zu Entscheidern werden



THE ULTIMATE VALUE CHAIN EXPERIENCE

www.pmi-m.de/de/seminare/ypc/

DE 2025/V1.0

Fotos: Sebastian Widmann

Kontakt

PMI Production Management Institute GmbH
Fraunhoferstr. 22
82152 Planegg (Deutschland)

Telefon: +49 (89) 857 61 46
Fax: +49 (89) 859 58 38
E-Mail: info@pmi-m.de
Website: www.pmi-m.de

